

Project Hoogwaterveiligheid

Brainstorm in stadsronde gemeenteraad 19 april 2016



Overstromingen 1993 en 1995

Maximale afvoer Maas: > 3000 m³/sec.

Maatregelen (kades & muren, Rivierpark Maasvallei)

Nu: overstromingsrisico 1 maal in de 250 jaar



Nationaal Deltaprogramma

Verandering van het klimaat

Hogere veiligheidsniveaus (1:300 / 1: 1000 / 1:3000)

-> rekening houden met topafvoer van 4600 m³/sec.

Verhoging kades/muren
met > 1,0 meter funest
voor relatie stad – rivier.

Ruimte geven
waar het kan,
dijken verhogen
waar het moet.

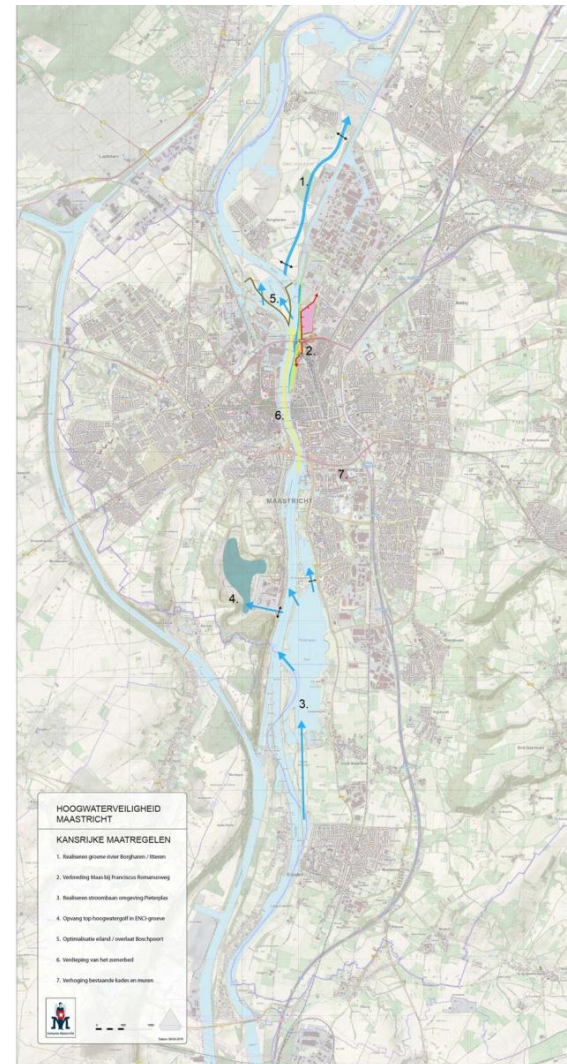


Participatieproces

MijnMaascafé 22/10/2015:
inventarisatie mogelijke maatregelen.

Vervolg mijnMaascafé 25/02/2016:
bepalen kansrijke maatregelen.

Resultaat ligt nu ter discussie voor:
7 kansrijke maatregelen.



Opzet brainstorm

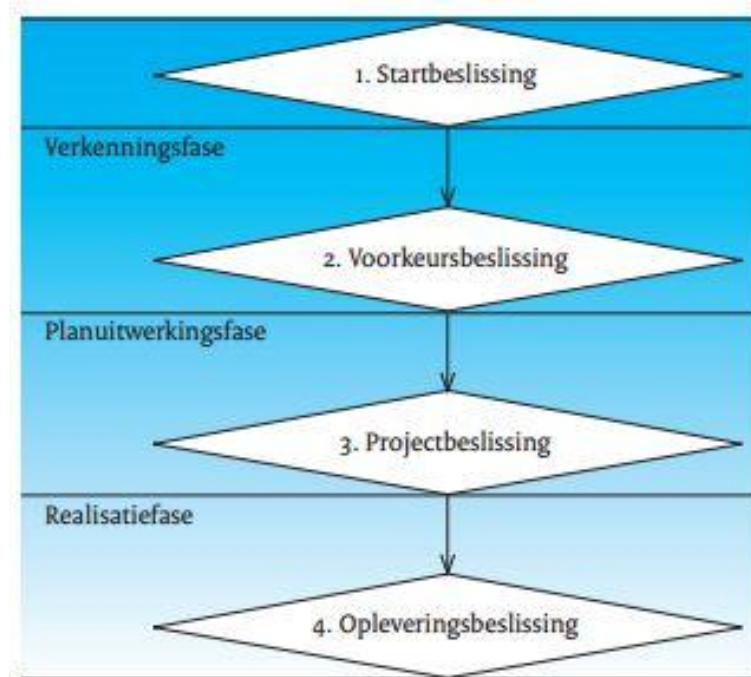
WEL KANSRIJK	NIET (OF MINDER) KANSRIJK
Realiseren groene rivier Borgharen / Itteren	
Verbreiding Maas bij Franciscus Romanusweg	
Realiseren stroombaan omgeving Pietersplas	
Opvang top hoogwatergolf in ENCI-groeve	
Optimalisatie eiland Bosscherveld	
Verdieping van het zomerbed	
Verhoging bestaande kades en muren	
	Aanpassing St. Servaasbrug
	Doorstroombaar maken Julianakanaal
	Zomerbedverdieping ten zuiden van Eijsden
	Afleiding hoogwater via Albertkanaal
	Geboorde tunnel(s) onder de stad
	Herstel oude Heugemeroverlaat



Vervolgproces

Mei: resultaat discussie
19 april in Startdocument

Juni: Startdocument
in raadsronde



Dit is allereerste stap in een langdurig discussie-, ontwerp- en besluitvormingsproces conform spelregels MIRT*

* Meerjarenprogramma van het Rijk voor Infrastructuur, Ruimte en Transport

